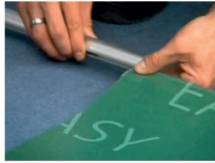


1 FASI DEL MONTAGGIO



Si procede tassellando a muro o soffitto **EASY FISSAGGIO RAPIDO PER SCORRIMENTO**.



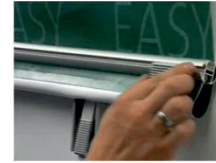
Si inserisce la grafica cucita o saldata con gommino all'interno del profilo **EASY** scelto.



Nella apposita scanalatura posta sul retro del profilo si inserisce l'attacco rapido frontale di **EASY FISSAGGIO RAPIDO PER SCORRIMENTO**.



Si inserisce per scorrimento l'attacco rapido dentro al binario in precedenza tassellato alla parete.

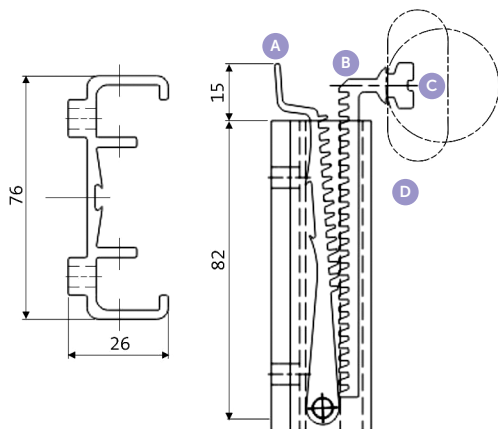


Si ripete l'operazione anche sulla parte inferiore della grafica.



Tirando leggermente verso l'alto o il basso il profilo **EASY** lungo i binari di **EASY FISSAGGIO RAPIDO** si tensiona il pannello grafico in maniera uniforme e planare.

2 BLOCCAGGIO DEL BANNER



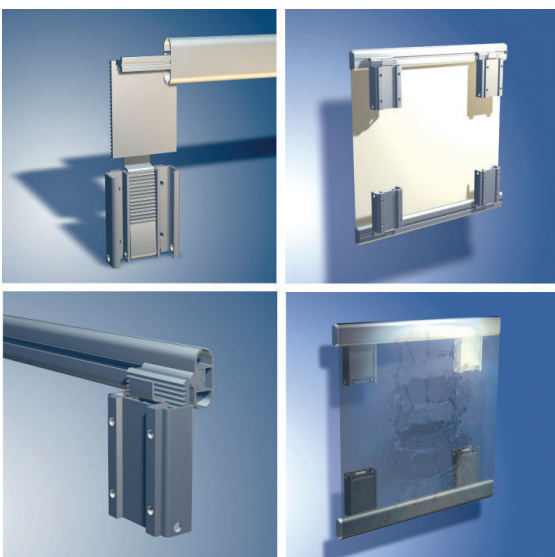
Il perfetto bloccaggio del banner si ottiene grazie al meccanismo di chiusura dentellato a scatto brevettato posto sul retro.

Grazie a questo meccanismo è possibile fissare le grafiche senza sforzo. Per sganciare il telo è sufficiente tirare la leva.

Grazie a questo meccanismo è possibile realizzare applicazioni superwide, ma anche chiudere nicchie, visto che è sufficiente avere un piccolissimo spazio giusto per posizionare il meccanismo.

- A Leva per il rilascio del profilo.
- B Binario dentellato per il tensionamento del profilo.
- C Il meccanismo di aggancio supporta indifferentemente sia **PROFILO 16X40** che **PROFILO 30**.
- D Il profilo può essere regolato in altezza con scatti da 3 mm, fino ad ottenere un perfetto tensionamento.

3 DETTAGLI DI CHIUSURA E TENSIONAMENTO



Visione fronte e retro con il dettaglio sull'inserimento **MECCANISMO DI CHIUSURA A SCORRIMENTO** sul profilo.

Dettaglio non visibile ad occhio nudo, sul sistema di tensionamento.